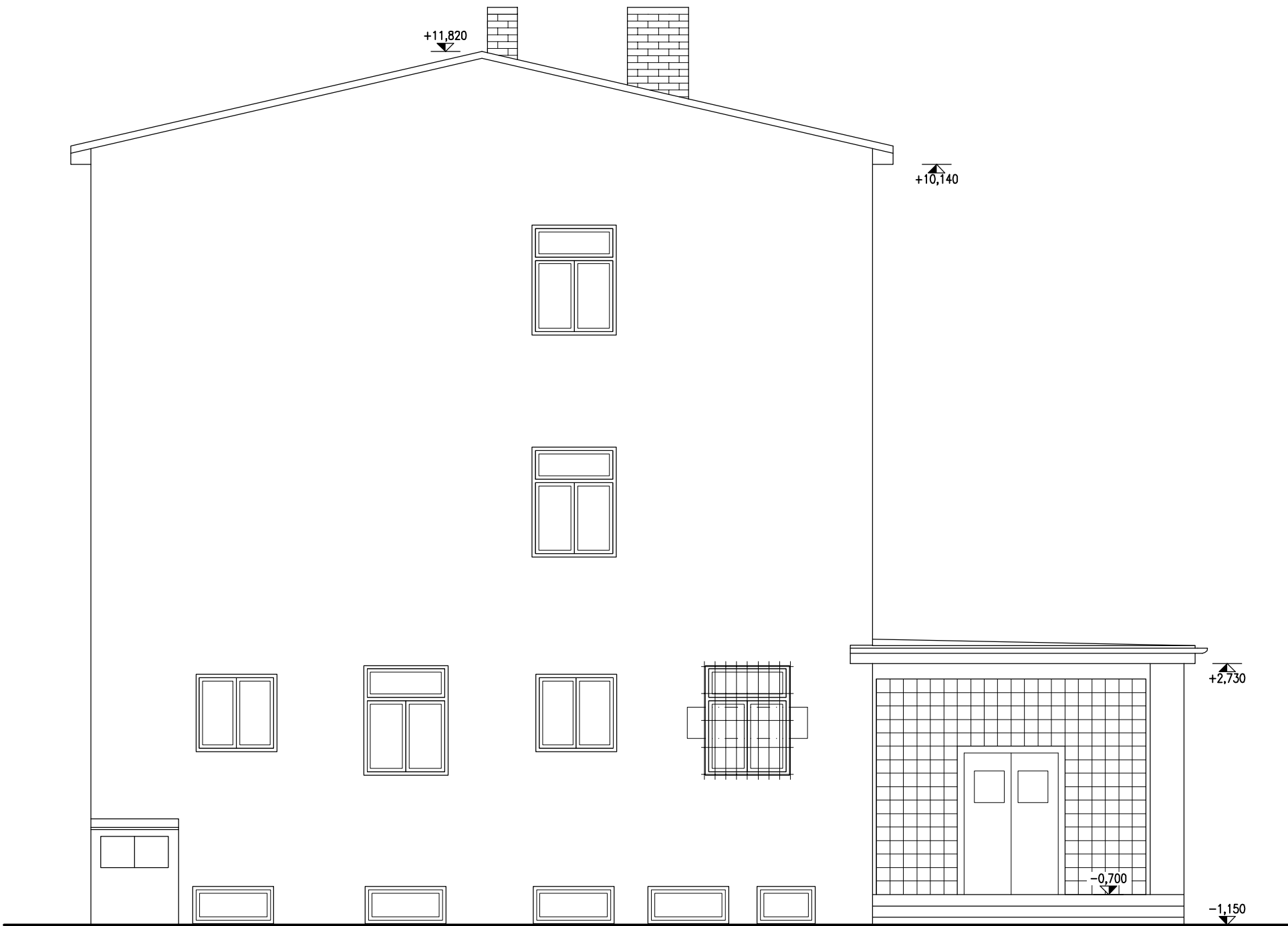


POHLED VÝCHODNÍ - STÁVAJÍCÍ STAV



Akce:						
ZATEPLENÍ BUDOVY SPŠ VLAŠIM – VELÍŠSKÁ						
Místo		K.Ú. VLAŠIM, PARC. Č. ST.1761				
Stavebník		STŘEDNÍ PRŮMYSLOVÁ ŠKOLA VLAŠIM, KOMENSKÉHO 41, 258 01 VLAŠIM				
Kreslil:		Zodpovědný projektant:		Podpis:		
JIŘÍ HORÁLEK		TOMÁŠ ČERNÝ				
tel.: +420 776 229 008 e-mail: jiri.horalek@javornikuvlasimi.cz		tel.: +420 602 217 466 e-mail: cerny@tclonet.cz				
Formát:	Datum:	Archivní č.:		Měřítko:	Č.v.	Paré č.
3xA4	12/2019	xxx-281/2019		1:75	D1.6	
Stupeň:	Část dokumentace:					
DSŘ	STAVEBNĚ KONSTRUKČNÍ					
Obsah:						
POHLED VÝCHODNÍ – STÁVAJÍCÍ STAV						